

Детский электромобиль



Внимательно ознакомьтесь с инструкцией

перед сборкой и началом использования

Данная инструкция является универсальной и может слегка отличаться от приобретенного вами электромобиля

Держите упаковку подальше от детей

- Перед каждым использованием необходимо проверять пластиковые элементы автомобиля на наличие трещин и поломок.
- Время от времени смазывайте движущиеся части автомобиля, такие как колеса.
- Храните автомобиль в помещении или накрывайте его брезентом, чтобы защитить его от попадания осадков.
- Держите автомобиль вдали от источников тепла, таких как обогреватели и батареи. Пластиковые элементы могут расплавиться.
- Перезаряжайте аккумулятор после каждого использования. Работать с аккумулятором должны только взрослые. Если автомобиль не используется долгое время, заряжайте аккумулятор, по крайней мере, раз в месяц.
- Не мойте автомобиль из шланга. Не мойте автомобиль с мылом или водой. Не используйте автомобиль в дождливую и снежную погоду. Вода может повредить редуктор, электрическую систему или аккумулятор.
- Чистите автомобиль мягкой сухой тряпкой. Чтобы вернуть блеск пластиковым частям, используйте мебельную полироль без воска. Не используйте автомобильный воск. Не прибегайте к абразивной чистке.
- Не ездите на автомобиле по рыхлой грязи, песку или мягкому гравию, это может повредить движущиеся части автомобиля, редукторы или электрическую систему.
- Если автомобиль не используется, все электрические элементы должны быть отключены. Выключите питание и отсоедините батарею.

Автомобиль требует помощи (толчка) для начала движения вперед	Плохое соединение проводов и контактов	Убедитесь, что провода батареи хорошо соединены. Если провода оторвались – обратитесь к продавцу.
	Двигатель в мертвой точке	«Мертвая точка» означает, что электричество не доходит до двигателя и автомобиль требует починки. Обратитесь к продавцу.
Громкие металлические звуки или щелкающие звуки от двигателя или коробки передач	Поврежден двигатель или коробка передач	Обратитесь к продавцу.
Не заряжается аккумулятор	Не подсоединен аккумулятор	Проверьте все провода и контакты. Убедитесь, что все подсоединено
	Зарядное устройство не подключено к сети	Убедитесь, что зарядное устройство подключено к работающей розетке
	Зарядное устройство не работает	Обратитесь к продавцу.
В процессе зарядки зарядное устройство слегка нагревается	Это является нормальным явлением	

Полностью прочитайте эту инструкцию и таблицу по устранению неисправностей перед тем как обращаться за помощью. Если вам все еще нужна помощь – обратитесь к продавцу.

10. Уход за автомобилем

На родителях лежит ответственность по проверке всех частей игрушки перед началом использования. Родители должны регулярно проверять на предмет потенциальной опасности аккумулятор, зарядное устройство, кабеля и шнуры, штекера, затянутость болтов. В случае обнаружения каких-либо повреждений – запрещается использование до полного устранения этих неполадок.

1. Спецификация:

Аккумулятор	12В10Ач*1
Предохранитель	15А
Зарядное устройство	12В1000мА
Скорость	3-5 км/ч

Для детей 3-8 лет.

Максимальная нагрузка: до 30 кг.

Габариты: 130*70*61 см.

Способ зарядки: Зарядное устройство.

Время зарядки: 8-12 часов.

2. Список деталей:



1) корпус*1



2) Пульт ДУ*1



3) Зарядное устройство*1



4) сиденье*1



5) надувные колеса*4



6) колпаки*4



7) Руль*1



8) Зеркала*2



9) болты, гайки&переключатель



10) Лобовое стекло



11) Дополнительное освещение



12) Ручки*2



13) Инструкция*1



14) Передний бампер



15) Колпаки*4

ВНИМАНИЕ!

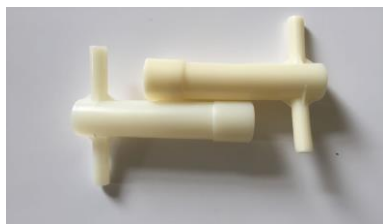
ДЛЯ БЕЗОПАСНОСТИ РЕБЕНКА, ПОЖАЛУЙСТА, ПРОЧИТАЙТЕ ВСЕ ПРЕДОСТЕРЕЖЕНИЯ И ИНСТРУКЦИЮ ПО СБОРКЕ И ИСПОЛЬЗОВАНИЮ. СОХРАНЯЙТЕ ИНСТРУКЦИЮ.

- СБОРКА ТОЛЬКО ВЗРОСЛЫМИ. Игрушка содержит маленькие детали, которые должны собираться взрослыми. Держите детей подальше от сборки.
- Всегда удаляйте защитные материалы и пластиковые пакеты перед сборкой.
- Перед сборкой убедитесь, что выключатель автомобиля находится в положении ВЫКЛ (OFF).

Инструменты для сборки:



Отвертка
(нет в комплекте)



гаечный ключ
(в комплекте)

В большинстве стран запрещено сжигание и закапывание в землю свинцово-кислотных батареек. Батарейки необходимо передавать в лицензированные компании. Не выбрасывайте батарейки на помойку вместе с бытовыми отходами.

7. Замените батарею и подсоедините провода.
8. Установите защитную скобу над батареей.
9. Установите сиденье.

9. Рекомендации по решению возможных проблем

Problem	Possible Cause	Solution
Автомобиль не едет	Низкий заряд аккумулятора	Перезарядите аккумулятор
	Предохранитель поврежден	Замените предохранитель
	Плохо соединены провода	Проверьте все соединения. Если провода оторвались от двигателя - обратитесь к продавцу
	Аккумулятор вышел из строя	Замените аккумулятор, обратитесь к продавцу
	Электрическая система повреждена	Обратитесь к продавцу
	Двигатель поврежден	Обратитесь к продавцу
Короткое время работы	Низкий заряд аккумулятора	Зарядите аккумулятор, предварительно удостоверившись что все провода хорошо соединены
	Износ аккумулятора	Замените аккумулятор, свяжитесь с продавцом
Низкая скорость	Низкий заряд аккумулятора	Перезарядите аккумулятор, свяжитесь с продавцом
	Износ аккумулятора	Замените аккумулятор
	Автомобиль перегружен	Уменьшите нагрузку
	Использование в суровых условиях	Избегайте использования автомобиля в суровых условиях

Также, запасной предохранитель может находиться в задней части автомобиля.

Следуйте следующим рекомендациям, чтобы избежать потери мощности:

- Не перегружайте автомобиль.
- Не тяните ничего с помощью автомобиля.
- Не ездите по крутым подъемам.
- Не наезжайте на неподвижные объекты, которые могут заставить колеса прокручиваться (шлифовать), это, в свою очередь, вызывает перегрев мотора
- Не катайтесь в жаркую погоду, компоненты могут перегреться.
- Не позволяйте воде или другой жидкости вступать в контакт с аккумулятором или другими электрическими компонентами
- Не вмешивайтесь в электрическую систему. Вы можете вызвать короткое замыкание, что выведет из строя предохранитель.

Замена и утилизация батареи

Со временем батарея потеряет возможность удерживать заряд. В зависимости от количества циклов заряда, условий эксплуатации и других внешних факторов, батарея может прослужить от одного до трех лет. Следуйте этим рекомендациям, чтобы заменить и утилизировать батарею:

1. Снимите автомобильное сидение.
2. Отсоедините провода от батареи.
3. Уберите удерживающую скобу.
4. Снимите защиту с батареи.
5. Аккуратно поднимите батарею
 - В зависимости от состояния батареи (например, есть или нет утечка), возможно, вам понадобятся защитные перчатки.
 - Не поднимайте батарею за провода или контакты
6. Поместите использованную батарею в пластиковый пакет.

Важно! Утилизируйте использованную батарею со всей ответственностью. Батарея содержит электролит и должна утилизироваться в соответствии с законом.

3. Инструкция по сборке:



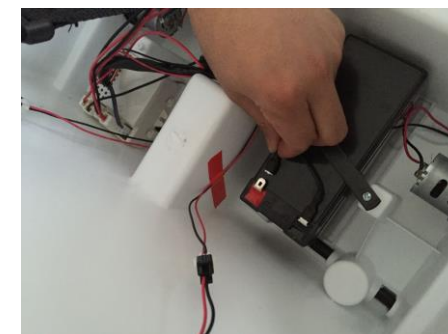
1. Установите двигатель



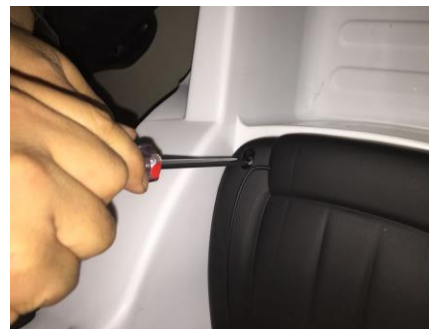
2. Установите левое колесо



3. установите шайбу и гайку
На переднюю ось с помощью ключа (также со всеми колесами)



4. красный провод к красному полюсу. Черный к черному



5. Зафиксируйте сиденье болтами (4×14)



6. Установите лобовое стекло на корпус автомобиля



7. Подсоедините музыкальный провод к рулевому колесу



8. Установите рулевое колесо на рулевой вал, закрепите болтом и гайкой



9. Закрепите лобовое стекло с помощью болтов M5x20



10. Соедините контакты дополнительного освещения



11. Закрепите боковые зеркала с помощью болтов M5x20



12. Установите дополнительное освещение

НИКОГДА не поднимайте батарею за провода или за зарядное устройство. Батарея может быть повреждена, что может спровоцировать пожар. Поднимайте батарею ТОЛЬКО за корпус.

- Заряжайте батарею ТОЛЬКО в сухом помещении.

- Батарея, ее терминалы и аксессуары содержат свинец и его компоненты, химикаты, известные в Штате Калифорния, как вызывающие рак и нарушение репродуктивной. **Мойте руки после взаимодействия с аккумулятором.**
- Не вскрывайте аккумулятор. Аккумулятор содержит свинцовую кислоту и другие токсичные и агрессивные элементы.
- Не вскрывайте зарядное устройство. Вскрытие проводки и электрических схем может вызвать замыкание и пожар. Только взрослые могут заряжать или поднимать батарею. НИКОГДА не позволяйте детям заряжать или поднимать батарею. Батарея тяжелая и содержит электролит.
- Не роняйте батарею. Батарея может быть повреждена или нанесена травма человеку.
- Перед зарядкой батареи, проверьте ее на наличие повреждений, проверьте зарядное устройство, провода, соединительные терминалы. НЕ ЗАРЯЖАЙТЕ батарею если обнаружили неисправность в каком-либо элементе
- Не позволяйте батарее полностью разряжаться. Заряжайте батарею после каждого использования или не реже раза в месяц если автомобиль не используется долгое время
- Не заряжайте батарею в перевернутом состоянии (вниз головой).
- Всегда закрывайте батарею защитной скобой, Если автомобиль перевернется, то батарея без скобы может травмировать ребенка
- Во время зарядки выключатель автомобиля должен быть в положении ВЫКЛ (OFF).
- Перед первым использованием вы должны заряжать батарею 4-6 часов. Во избежание перегрева зарядного устройства, запрещается заряжать батарею более 10 часов.
- Когда машина начинает двигаться медленно – перезарядите аккумулятор.
- После каждого использования или раз в месяц заряжайте машину 8-10 часов

8. Замена батареи и предохранителя

Если предохранитель сгорел, под сиденьем в специальном месте находится запасной предохранитель.

Инструкция пользователя: перед первым использованием (или после смены батареек) необходимо настроить рабочую частоту

- Установите батарейки
- Нажмите и удерживайте кнопку установки частоты в течение 2-4 секунд, диод начнет мигать
- Включите питание на автомобиле, диод перестанет мигать и начнет гореть, радио частота успешно установлена
- Если частота не установлена (диод продолжает мигать), Вытащите батарейки и повторите шаги 1-3
- В случае не использования пульта в течение 10 секунд, индикатор перестанет гореть, перейдя в режим экономии энергии
- Описание кнопок: \triangle вперед ∇ назад \triangleleft влево \triangleright вправо
S: скорость, P: экстренное торможение (нажмите ее и машина остановится, нажмите еще раз и машина снова сможет двигаться)

7. Зарядка

ТОЛЬКО ВЗРОСЛЫЕ МОГУТ ЗАРЯЖАТЬ АККУМУЛЯТОР! ВНИМАНИЕ!

- **В ЦЕЛЯХ ПРЕДОТРАЩЕНИЯ ПОЖАРА И УДАРА ТОКОМ:**
 - Используйте только аккумулятор и зарядное устройство, поставляемые вместе с автомобилем. НИКОГДА не используйте аккумулятор или зарядное устройство от другого производителя. Использование другого аккумулятора или зарядника может вызвать пожар или взрыв
 - Никогда не используйте аккумулятор или зарядное устройство для других продуктов. Это может вызвать перегрев, огонь или взрыв
 - НИКОГДА не вмешивайтесь в электрическую систему.. Вмешательство может вызвать замыкание, пожар, взрыв или полностью испортить систему.
 - Не допускайте прямого контакта между терминалами аккумулятора. Это может спровоцировать пожар или взрыв.
 - Не допускайте попадание любого типа жидкостей на аккумулятор и его компоненты
 - В процессе зарядки вырабатываются взрывоопасные газы. Не заряжайте машину вблизи огня или рядом с легковоспламеняющимися материалами. Производите зарядку только в хорошо проветриваемых помещениях.



13. Установите передний бампер 14. Наденьте на колесо колпак

4. Правила безопасности

ВНИМАНИЕ!

В ЦЕЛЯХ ПРЕДОТВРАЩЕНИЯ ТРАВМ И СМЕРТЕЙ

- **НИКОГДА НЕ ОСТАВЛЯЙТЕ ДЕТЕЙ БЕЗ ПРИСМОТРА.** Требуется прямой контроль со стороны взрослых. Всегда держите ребенка в поле зрения
- Игрушка должна использоваться с осторожностью, поскольку требует специальных навыков, чтобы избежать падений или аварий, которые могут стать причиной травмы для водителя или третьих лиц
- Обязательно использование защитной экипировки
- Никогда не используйте на дорогах общего пользования, вблизи настоящих машин, на крутых склонах или ступенях, вблизи бассейнов и других резервуаров с водой.
- Обязательно надевайте обувь
- Ребенок должен находиться на сиденье только в положении сидя
- Не использовать в городском трафике
- Игрушка не подходит для детей младше 37 месяцев в виду максимальной скорости в 5 км/ч; максимальный вес водителя 30 кг

Перед использованием убедитесь что вами уже выполнена следующая работа: Вы проверили все гайки, шайбы, болты, шурупы. Все надежно затянуто и не вызывает сомнений.

Внимание! Перед использованием машины в первый раз, аккумулятор должен заряжаться 4-6 часов, но не более 10 часов. Только взрослые могут заряжать аккумулятор.

Правила для безопасного использования

- Держите детей в безопасном районе:

Никогда не используйте на дорогах, рядом с настоящими машинами, на газонах, на или рядом с крутыми наклонами или ступенями, рядом с бассейнами и другими резервуарами с водой;

- Используйте игрушку только на ровных поверхностях.

● Никогда не катайтесь в темноте. Ребенок может столкнуться с непредвиденными препятствиями, в случае чего может произойти авария.

Катайтесь только в дневное время или в хорошо освещенном месте.

- Запрещено изменять электрическую плату или добавлять другие электрические элементы.

- Проверяйте периодически провода и соединения автомобиля

- Не позволяйте детям трогать колеса или находится рядом с ними когда автомобиль в движении.

5. Управление :



- ① Кнопка питания: включает и выключает автомобиль
- ② Направление движения: изменяет направление движения электромобиля:
 - H—Высокая скорость
 - L—Низкая скорость
 - N—Тормоз
 - R—назад
- ③ Музыкальная кнопка: Нажмите для воспроизведения звуков или музыки
- ④ Индикатор заряда батареи для своевременной зарядки
- ⑤ MP3 разъем: вставьте MP3 кабель чтобы проигрывать музыку с вашего девайса
- ⑥ Педаль газа:
 - Чтобы поехать - нажмите на педаль
 - Чтобы замедлиться или остановиться – отпустите педаль
- ⑦ кнопка освещения ⑧ USB разъем ⑨ TF разъем

ВНИМАНИЕ!

Этот продукт обладает ЗАЩИТОЙ ПРИ ЗАРЯДКЕ: Во время зарядки все функции отключаются!

6. Использование пульта Д/У

Внимание: в комплекте нет батареек типоразмера AA(1.5v)

Только взрослые могут использовать пульт Д/У. Не позволяйте детям играть ним

